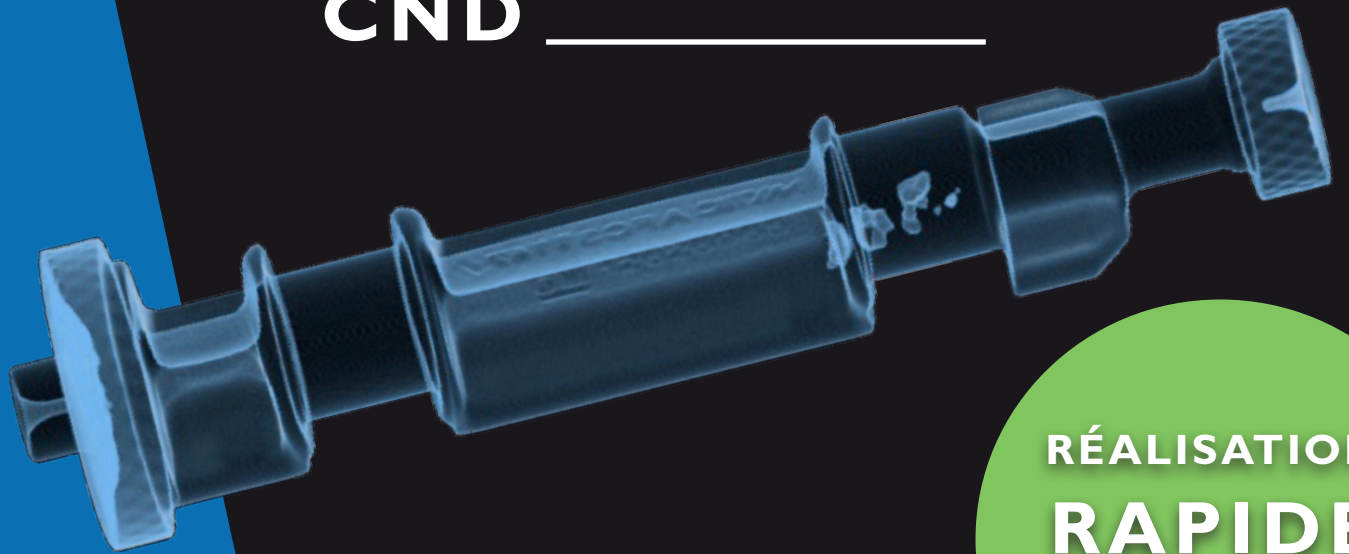




# Laboratoire de Contrôle par Rayons X depuis 2010

*Spécialiste de l'analyse de pièces de toutes  
tailles et tous matériaux par tomographie*

## IMAGERIE INDUSTRIELLE CND



**RÉALISATION  
RAPIDE  
- de 48 H**

**SECRET  
PROFESSIONNEL  
GARANTI**

**ANALYSE  
GRANDES  
PIÈCES**

**RÉSOLUTION  
JUSQU'À  
100  $\mu$ m**

### MATÉRIAUX

pièces métalliques,  
structures composites  
les plus complexes,  
mousses et aérogels,  
céramique, béton,  
verre, matériaux  
réfractaires, plastique,  
bois, textile...

### SECTEURS D'ACTIVITÉS

Automobile  
Nautisme  
Fonderie  
Aérospatiale  
Electronique  
Plasturgie  
Médical



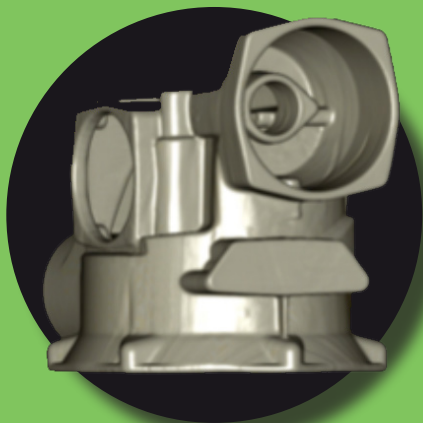
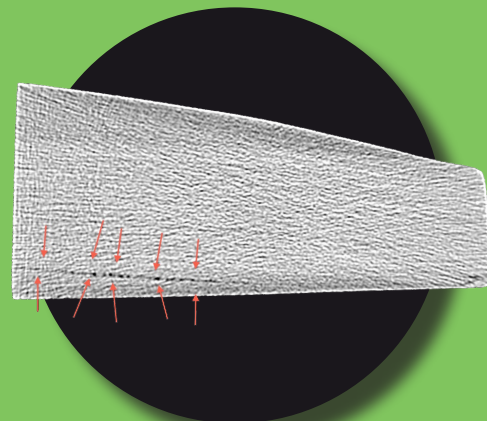
# NOTRE EXPERTISE

Contrôle non-destructif et numérisation 3D

Contrôle qualité interne et externe des matériaux

## CONTRÔLE D'HOMOGENÉITÉ

Mesures de densité  
ou d'homogénéité de matière

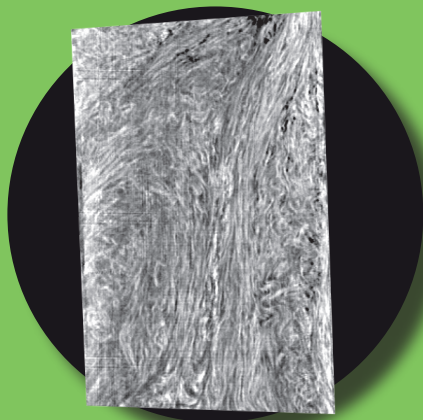
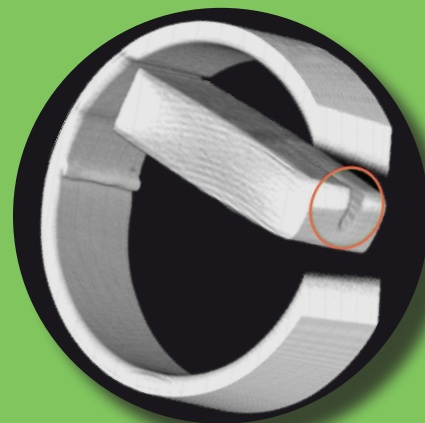


## VISUALISATION 3D

Représentation qualitative 3D et mesures  
dimensionnelles

## RECHERCHE DE DÉFAUT

dans les matériaux et les structures

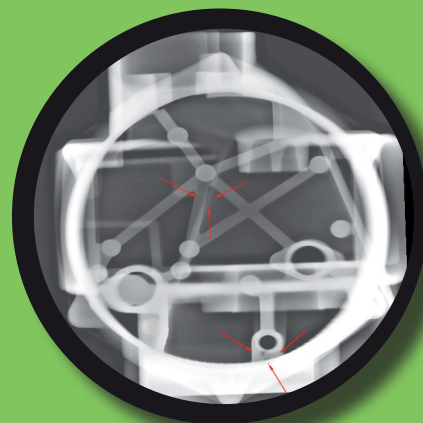


## CONTRÔLE D'ORIENTATION DE FIBRES

Matériau composite

## RADIOGRAPHIE

Contrôle santé-matière  
Détection de cavité ou d'inclusion



**BCRX**

**Bretagne Contrôle par Rayons X**

ZA des Hautes Fontenelles  
7 rue de Vincé  
35310 MORDELLES  
09 54 77 36 62  
06 28 50 09 51

[www.bcrx.fr](http://www.bcrx.fr)

[yvan.richardeau@bcrx.fr](mailto:yvan.richardeau@bcrx.fr)